

Maakorralduskava

külgnevate katastriüksuste piiride muutmine

Mõõtkava 1 : 5000

Maakorraldustoimingus osalevad katastriüksused:

Põlva maakond, Kanepi vald, Erastvere küla, Erastvere metskond 51, 28501:003:0814
Põlva maakond, Kanepi vald, Erastvere küla, Erastvere metskond 161, 28501:003:0109

Moodustatavad katastriüksused on:

Erastvere metskond 121, pindala ~0,4ha. Taotletav sihtotstarve maatulundusmaa
Laiavangu liivakarjäär 4, pindala ~13,36ha. Taotletav sihtotstarve mäetööstusmaa
Erastvere metskond 51, pindala ~310,87ha. Taotletav sihtotstarve maatulundusmaa
Erastvere metskond 122, pindala ~5,27ha. Taotletav sihtotstarve maatulundusmaa
Erastvere metskond 161, pindala ~2,92ha. Taotletav sihtotstarve maatulundusmaa

Kooskõlastused:

Maamõõtja: Anti Zekker

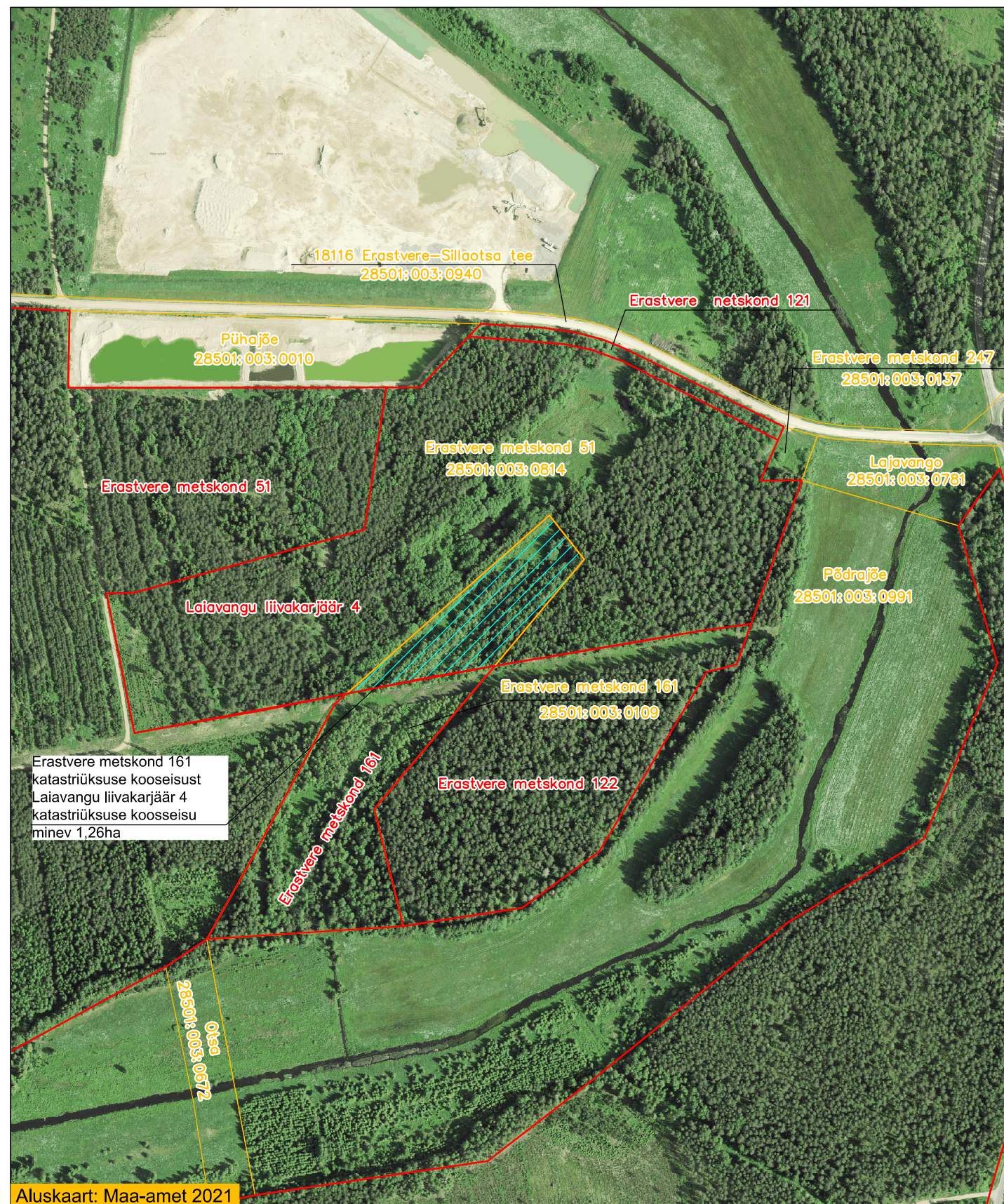
/allkirjastatud digitaalselt/

Kanepi valla maaspetsialist: Kadri Kaska

/allkirjastatud digitaalselt/

Maaomanik: Eesti Vabariik, Keskkonnaministeerium, Riigimetsa Majandamise Keskus,
maakorraldustoimingute spetsialist Eleri Laidma /allkirjastatud digitaalselt/

Maaomanik: Eesti Vabariik, volitatud asutus: Riigimetsa Majandamise Keskus, metsa-
osakonna Põlvamaa metsaülem Tiit Timberg /allkirjastatud digitaalselt/



Leppemärgid:

- katastris registreeritud katastriüksuste piirid
- uued katastriüksuse piirid